



---

CAP OCEAN 85 - Espace de Bureaux

11 rue Bisson - 85100 LES SABLES D'OLONNE

# NOTRE ENGAGEMENT

*L'ancrage sur le territoire*



**♥ VENDÉE**  
L'ESSENTIEL  
VIENT DU CŒUR

CAP OCEAN 85 est labellisé  
« VENDEE, L'ESSENTIEL VIENT du COEUR »  
<https://vendee-lessentielvientducoeur.fr>

# NOTRE ENGAGEMENT

*Des projets respectant les normes  
environnementales*



# NOTRE ENGAGEMENT

## L'incitation aux éco-gestes quotidiens



JE PRIVILÉGIE  
LES VIDÉOCONFÉRENCES

100km économisés  
= -20kg CO<sub>2</sub> émis



J'INCITE À L'ACHAT RESPONSABLE

200km avec un 3.5t  
= 100kg de CO<sub>2</sub> émis



JE FAVORISE LES TRANSPORTS  
EN COMMUN

Par rapport à la voiture,  
réduction des émissions de GES  
de 50% à 90%



J'ÉTEINS LES APPAREILS ÉLECTRIQUES  
EN FIN DE JOURNÉE

Appareils en veille = 11 % de  
la facture d'électricité des français



J'UTILISE MA TASSE PERSONNELLE

50 000 gobelets  
= 1t de CO<sub>2</sub> émis



JE TRIE LES DÉCHETS  
ET JE RECYCLE LE PAPIER

1 ramette de papier  
= 3.5kg de CO<sub>2</sub> émis



J'IMPRIME QUE SI NÉCESSAIRE

Les cartouches usagées  
= 60 000t de déchets polluants



J'ADAPTE LA TEMPÉRATURE AU BUREAU

22°C au lieu de 20°C  
= 17% d'économie d'énergie



JE VIDE MA BOÎTE MAIL ET J'OPTIMISE  
MES RECHERCHES INTERNET

50 mail par jour  
= 2kg de CO<sub>2</sub>



JE PRIVILÉGIE  
LA LUMIÈRE NATURELLE

L'électricité française  
= 75% issue du nucléaire

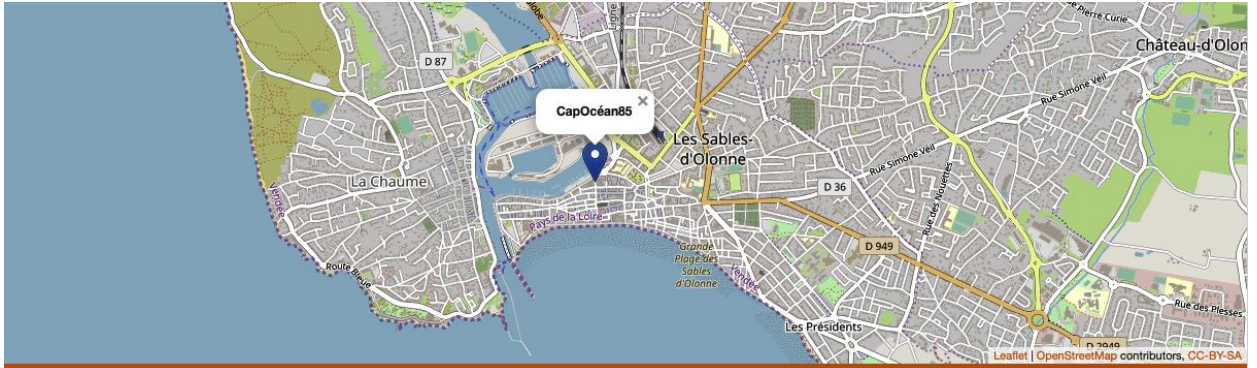
# 10 ÉCO-GESTES AU BUREAU

© ALTEREA



# NOS ATOUTS

*Une situation géographique idéale*



## • Situation

- Aux Sables d'Olonne
- Entre le port de pêche et le remblai
- A 100 mètre de l'Océan Atlantique
- Proche des commerces

## • Accès

- A 500 mètres de la Gare SNCF
- 1h de Nantes
- 3h30 de Paris
- 3h de Bordeaux

# NOS ATOUTS

*Une situation géographique idéale*



# NOS ATOUTS

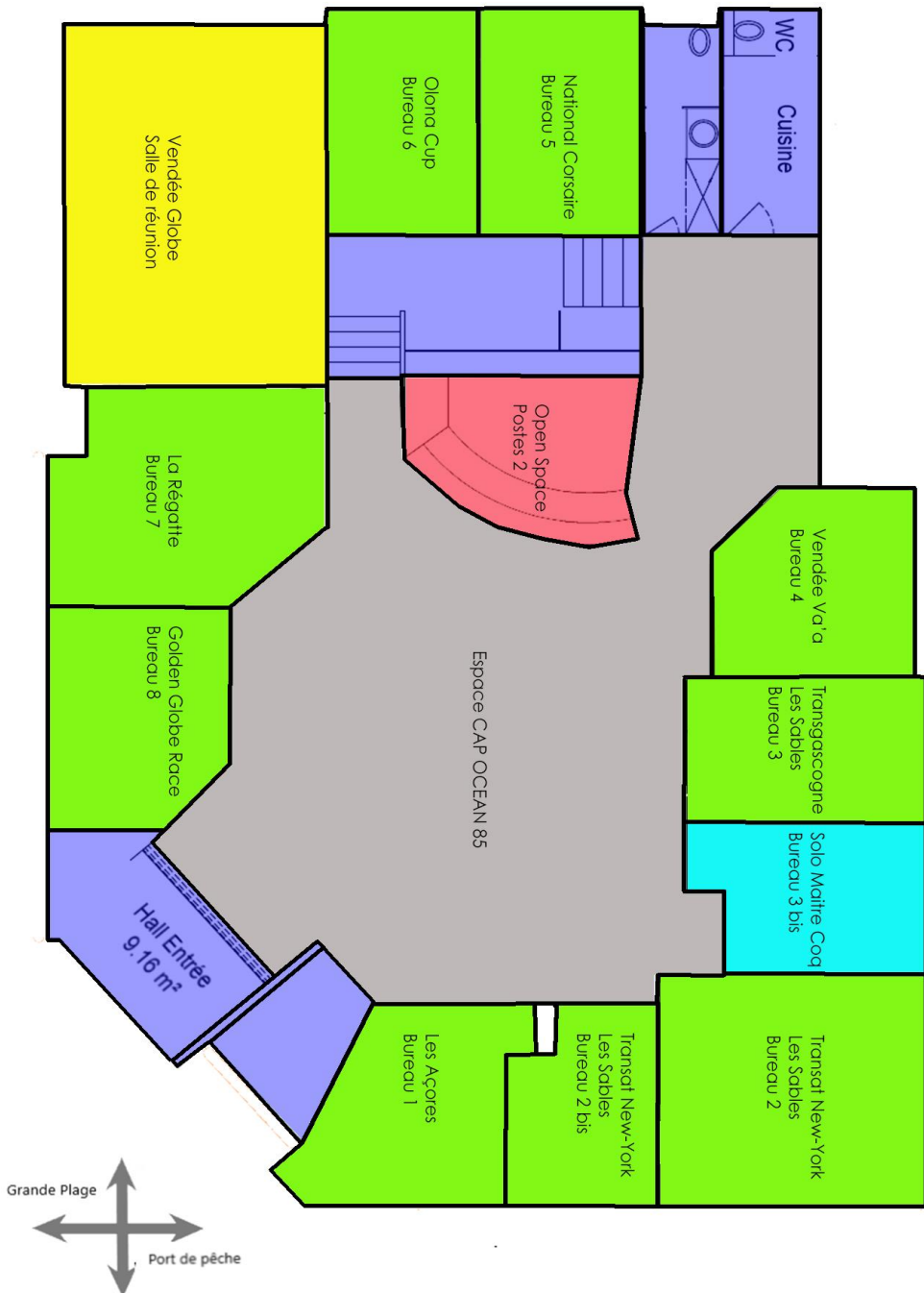
*Des espaces adaptés à vos besoins*



- **Des espaces de travail**
  - Bureaux privatifs ou open-space
  - Aménagés avec soin
  - Accès 24/7
- **Des espaces événementiels**
  - Entreprises et associations
  - Salle de réunion modulable
  - Espace ouvert aménageable

# NOS ESPACES

## Plan





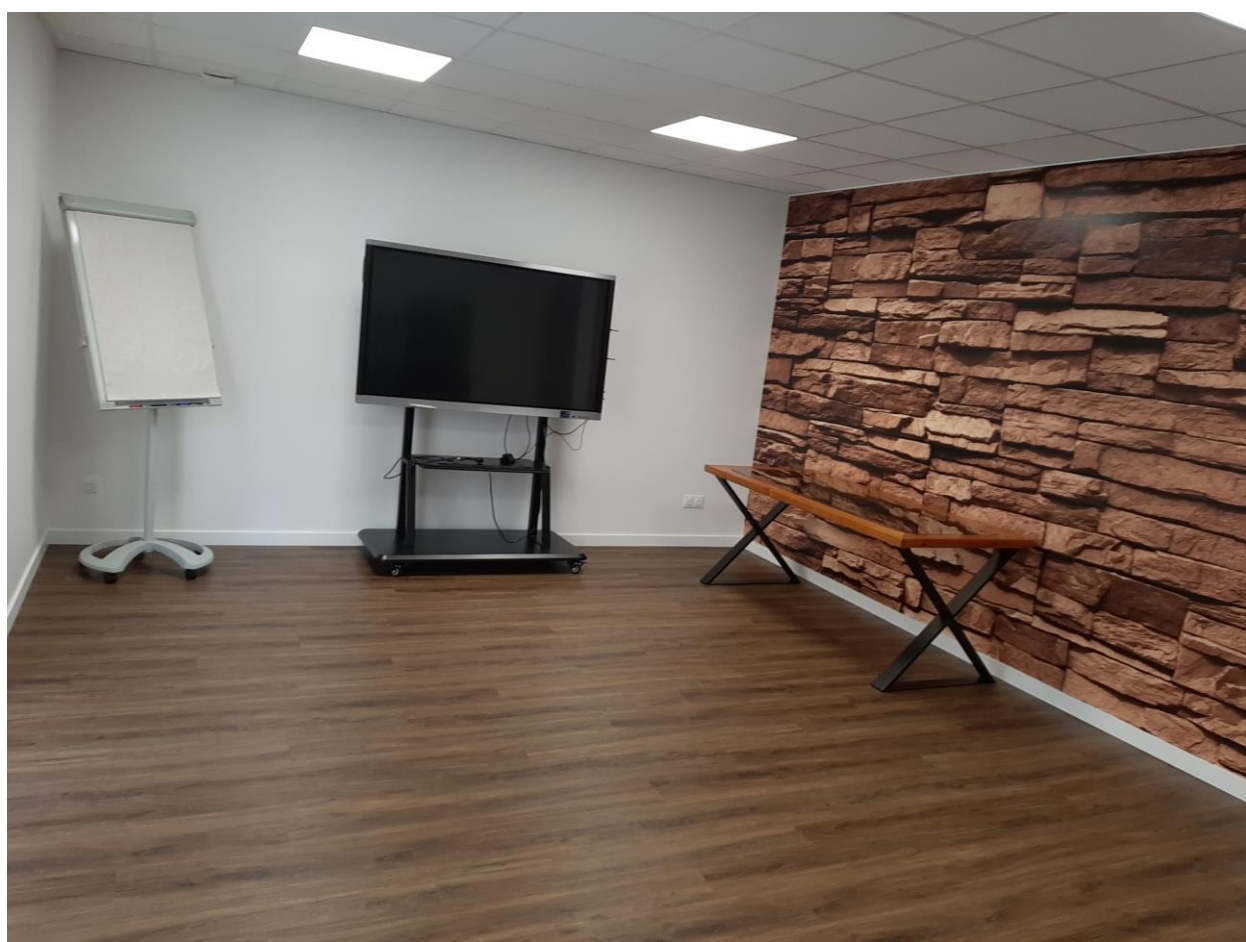
# NOS ESPACES

*Espace « Cap Océan »*



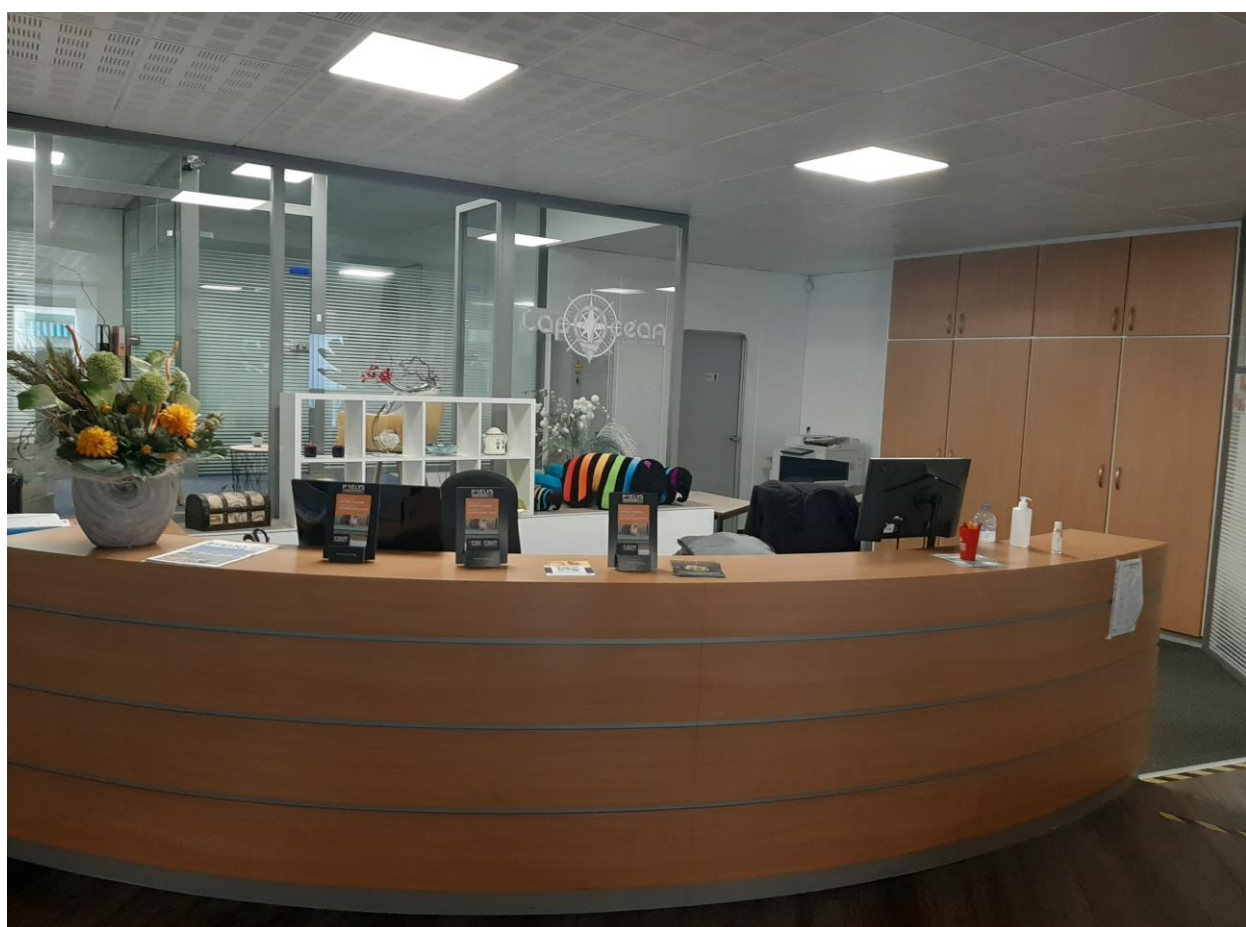
# NOS ESPACES

*Salle de réunion « Vendée Globe »*



# NOS ESPACES

## *Bureaux ouverts*



# NOS ESPACES

## *Bureaux privatifs*



# NOS PRESTATIONS

## *Prestations incluses*

- ✓ Connexion internet wifi HD
- ✓ Accès copieur - imprimante - scanner  
*(50 copies NB par mois non cumulables)*
- ✓ Mobilier de bureau
- ✓ Rangements sécurisés
- ✓ Clé privative du bureau loué
- ✓ Salon espace détente
- ✓ Cuisine équipée
- ✓ Sanitaires mixtes
- ✓ Entretien des locaux
- ✓ Charges comprises (eau, électricité)

- Contrat de prestations de services
- Dépôt de garantie : 1 mois
- Pas de frais d'entrée

# NOS PRESTATIONS

## *Prestations optionnelles*

- ✓ Accès copieur - imprimante - scanner  
*(au-delà de 50 copies NB par mois non cumulables)*
- ✓ Location salle de réunion « Vendée Globe »  
équipée d'un écran CSUBTIL, paperboard,...
- ✓ Location de l'espace « CAP OCEAN »
- ✓ Évènements d'entreprise
- ✓ Emplacement publicitaire sur rue commerçante
- ✓ Domiciliation

# CONTACT

Jean-Marc & Claire GUIZIOU

📞 06 62 85 60 72

✉ [contact@capocean85.fr](mailto:contact@capocean85.fr)

🌐 [www.capocean85.fr](http://www.capocean85.fr)