

DÉCRYPTAGE RUPTUR

Mai 2022 – N° 1

S'ENGAGER DANS UNE DÉMARCHE VERS LA COMPTABILITÉ EN TRIPLE CAPITAL

LES ENJEUX DE LA
TRANSFORMATION DES
MODÈLES ÉCONOMIQUES

VERS UNE COMPTABILITÉ À
MULTIPLES CAPITAUX : ÉVALUER
ET MESURER CE QUE L'ENTREPRISE
N'A PAS L'HABITUDE DE COMPTER

LE CHANTIER RUPTUR
COMPTABILITÉ EN TRIPLE CAPITAL

LA BOÎTE À OUTILS



DÉCRYPTAGE RUPTUR

A close-up photograph of a person wearing a light blue button-down shirt. They are holding a magnifying glass over a white document, which they are also holding with their other hand. The background is a soft, out-of-focus blue.

RUPTUR • 6 Place du Prieuré - 85170 Dompierre-sur-Yon • 02 51 31 86 79 • communication@ruptur.org • www.ruptur.fr


MERCI AUX MEMBRES ENGAGÉS SUR LE CHANTIER COMPTABILITÉ EN TRIPLE CAPITAL

Les membres du « comité technique » : VACHER Cécile - VERTUEL (44-85), LUNEAU Gaud (77), LEBEAU Sandrine et JUDES Charles - ALTERCOMPTA (44), DE CLARENS Pascal (85), MOYON Arnaud - GROUPE Y (85), BOQUIEN Emmanuel (85).

Les membres du groupe « expérimentation » : Hélène KERAMBLOC'H - TIBCO (44), Jérôme DURET et Emilie BUGNICOURT - GROUPE DURET IMMOBILIER (85), Dominique BRULON et Annie BOUTIN - ACTA QUALEA (49), Enzo BOURHIS - BAKER TILLY STREGO (49), Martine POUPARD et David RENONCE - CERFRANCE VENDEE (85), Teddy TRAVERT - HYPHAE (85), BARRE Blandine - LES REPARABLES (85), Bertrand VIGNERON et Stéphanie VINCEDEAU - WESCO (79)

Conception graphique et réalisation : One X Fidlid - www.onexfidlid.com - **Photos :** ©Ruptur, ©Eddy Rivière, ©Guillaume Chueca, ©Adobe Stock

Toute reproduction ou représentation intégrale ou partielle, par quelque procédé que ce soit, des pages ou images publiées dans la présente publication, faite sans autorisation écrite, est illicite et constitue une contrefaçon (Loi du 11 mars 1957, art.40 et 41 et Code Pénal, art.425).



" L'HARMONISATION DES NORMES EXTRA-FINANCIÈRES LIÉES AU DÉVELOPPEMENT DURABLE DES ENTREPRISES, UN ENJEU INTERNATIONAL. "

La fondation IFRS (International Financial Reporting Standards) a annoncé la création d'un Conseil des Normes Extra-Comptables Internationales (ISSB en anglais) le 3 novembre 2021 à l'occasion de la Cop 26, dans un contexte où les investisseurs internationaux demandent de plus en plus de rapports de haute qualité, transparents, fiables et comparables par les entreprises sur les questions environnementales, sociales, et de gouvernance. Leur objectif est ainsi de fournir des références normées au niveau mondial, pour aider à prendre des décisions éclairées par rapport aux enjeux liés au développement durable¹.

LA PRESSE EN PARLE

Emmanuel Faber prend les rênes de l'organisation qui édictera les normes internationales de la finance durable.

Les Echos, 2021²

« Pour lutter contre le réchauffement climatique, les entreprises doivent pouvoir mesurer leur impact sur l'environnement et le communiquer au public selon un langage commun [...] L'International Sustainability Standards Board (ISSB) est le pendant, pour la finance verte, de l'International Accounting Standards Board (IASB) qui élabore les normes comptables internationales »

1_ Site internet de l'IFRS, qui a créé l'ISSB : <https://www.ifrs.org/groups/international-sustainability-standards-board/#about>

2_ « Emmanuel Faber Prend les rennes de l'organisation qui édictera les normes internationales de la finance durable », Les Echos, 16/12/2021 : <https://www.lesechos.fr/finance-marches/marches-financiers/emmanuel-faber-prend-les-rennes-de-lorganisation-qui-edictera-les-normes-internationales-de-la-finance-durable-1373053>



S'ENGAGER DANS UNE DÉMARCHE VERS LA COMPTABILITÉ EN TRIPLE CAPITAL

06

LES ENJEUX DE LA TRANSFORMATION DES MODÈLES ÉCONOMIQUES :

LE CHANGEMENT CLIMATIQUE VA PERTURBER
FORTEMENT NOS ÉCONOMIES ET NOS
ENTREPRISES *RDV* [PAGE 6](#)



09

VERS UNE COMPTABILITÉ A MULTIPLES CAPITAUX : EVALUER ET MESURER CE QUE L'ENTREPRISE N'A PAS L'HABITUDE DE COMPTER

C'EST QUOI ? QUELLE DIFFÉRENCE AVEC
LA COMPTABILITÉ ACTUELLE ? *RDV* [PAGE 9](#)



11

LE CHANTIER RUPTUR COMPTABILITÉ EN TRIPLE CAPITAL

RUPTUR TRAVAILLE SUR LE SUJET DEPUIS 2019 !


- NOS OBJECTIFS *RDV* [PAGE 11](#)
- UNE CARTOGRAPHIE DE 6 MÉTHODES POUR
ALLER VERS LA COMPTABILITÉ EN TRIPLE
CAPITAL ! *RDV* [PAGE 12](#)
- DES ENTREPRISES ENGAGÉES QUI
EXPÉRIMENTENT... LEURS TÉMOIGNAGES
EN VIDÉO *RDV* [PAGE 13](#)
- ET APRÈS ? LES RÉFÉRENTS RUPTUR VOUS
EN PARLENT... *RDV* [PAGE 14](#)

15

LA BOÎTE À OUTILS

TOUTES LES RESSOURCES
POUR ALLER PLUS LOIN...
À RETROUVER [PAGE 15](#)





" MESURER, ÉVALUER ET VALORISER LA TRANSFORMATION ENVIRONNEMENTALE ET INCLUSIVE DES MODÈLES ÉCONOMIQUES ET DES NOUVEAUX MODÈLES DEVIENT DONC INÉVITABLE. RUPTUR S'EST EMPARÉ DU SUJET DÈS 2019 AVEC SES ADHÉRENTS. "

VOUS SOUHAITEZ REJOINDRE CE CHANTIER RUPTUR ? CONTACTEZ-NOUS ! MONA@RUPTUR.ORG

LA TRANSFORMATION DES MODÈLES ÉCONOMIQUES

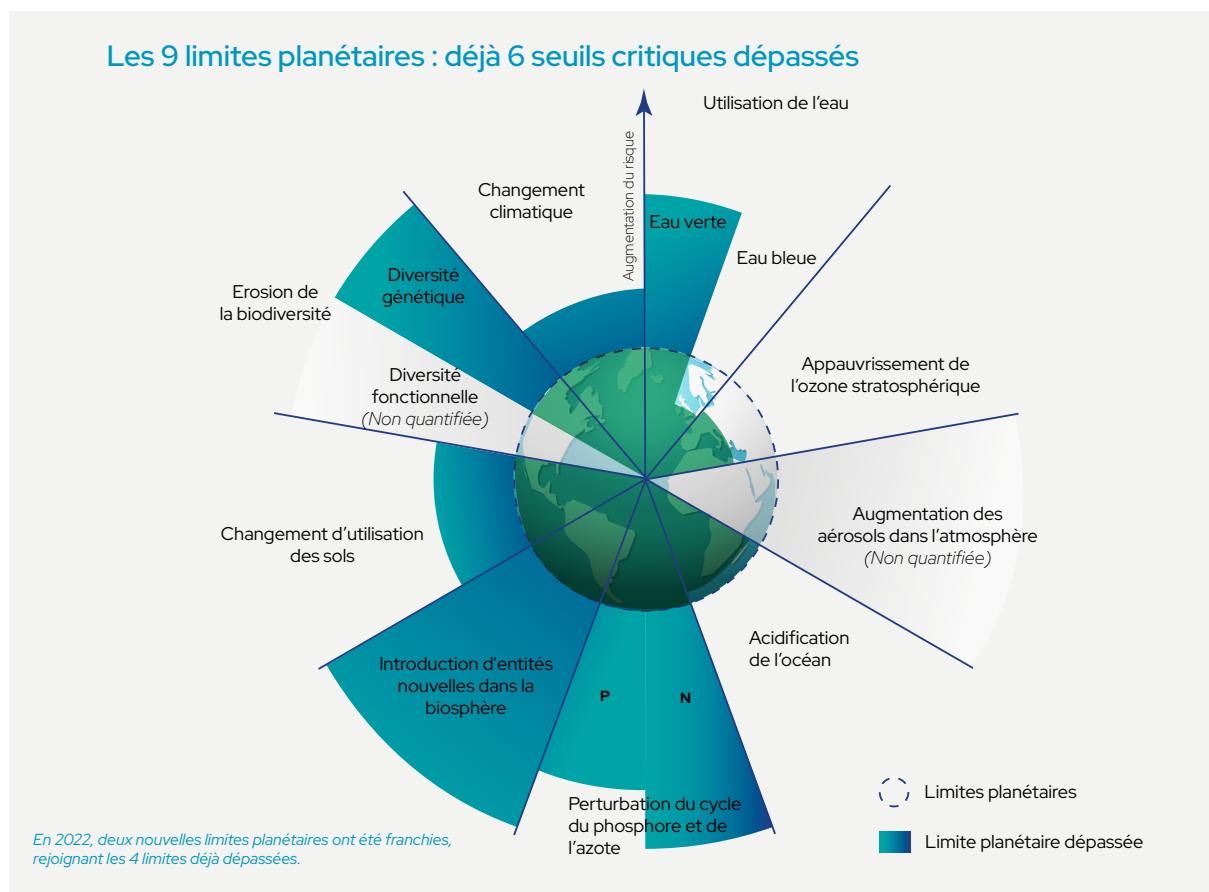
Avant de parler de comptabilité et modèles économiques, revenons sur **les bénéfices fournis par la Nature, à tous les êtres vivants**. Les conditions d’habitabilité de la Terre sont maintenues grâce aux fonctions essentielles de la Nature : approvisionnement en matières premières, abris, régulation du climat et des cycles des éléments (eau, air, sol...), inspiration...

Les changements environnementaux brusques, notamment induits par l’empreinte humaine,

représentent un risque pour cet équilibre des écosystèmes et pourraient empêcher la Nature d’assurer ces fonctions vitales, et donc, impacter nos organisations humaines.

Or, l’impact des activités humaines sur la nature a fortement augmenté au cours des 50 dernières années, ce qui a conduit à la création du concept scientifique des « **9 limites planétaires** »³.

3 Présentation du concept des limites planétaires, gouvernement Français : notre-environnement.gouv



Reconnu et adopté au niveau européen et international (Nations Unies), le concept définit un **espace de développement sûr et juste pour l'humanité**, fondé actuellement sur **neuf processus biophysiques qui, ensemble, régulent la stabilité de la planète** :

Le changement climatique, l'érosion de la biodiversité, la perturbation des cycles biogéochimiques de l'azote et du phosphore, les changements d'utilisation des sols, l'acidification des océans, l'utilisation mondiale de l'eau, l'appauvrissement de l'ozone stratosphérique, l'augmentation des aérosols dans l'atmosphère, l'introduction d'entités nouvelles dans la biosphère.

Des seuils quantitatifs y ont été associés, fixant **des limites, qui, si dépassées, pourraient compromettre sérieusement l'avenir de notre planète**. Quatre d'entre elles avaient d'ores et déjà été franchies en 2015 : L'érosion de la biodiversité, la perturbation des cycles biogéochimiques, le changement d'utilisation des sols et le changement climatique.

En janvier et avril 2022, deux nouveaux seuils critiques ont été franchis : 6 limites planétaires sur les 9 sont désormais dépassées. Il s'agit respectivement de **l'introduction d'entités nouvelles dans la biosphère**⁴ (la production de plastique à elle seule a augmenté de 79 % entre 2000 et 2015) et de la perturbation du **cycle de l'eau verte**, celle qui est absorbée par les végétaux.

4_Outside the Safe Operating Space of the Planetary Boundary for Novel Entities, Environmental Science & Technology, 01/18/2022, <https://pubs.acs.org/doi/10.1021/acs.est.1c04158>

**" EN 2022, 6
DES 9 LIMITES
PLANÉTAIRES
DÉPASSÉES "**



Pour aller plus loin

À titre d'exemple, pour l'érosion de la biodiversité : entre 1970 et 2016, **la taille moyenne des populations d'animaux sauvages de la planète a décliné de 68%**.

Un rythme cent à mille fois supérieur au taux naturel. (Source : WWF).

...

Les dérèglements climatiques vont perturber fortement nos économies et nos entreprises, et peser sur nos moyens d'existence dans les décennies à venir.

La Banque Centrale Européenne a évalué les effets des risques climatiques (phénomènes extrêmes, catastrophes naturelles) sur les entreprises et les banques, et a mis en avant **des coûts potentiels très élevés à moyen et long terme si l'on n'agit pas rapidement**⁵.

À l'échelle de l'entreprise, ce dérèglement planétaire induit déjà des risques liés à la **dégradation de la santé humaine** (employabilité, psychosocial, sécurité), mais également vis-à-vis de notre dépendance à l'égard **des matières premières** : leur raréfaction, voire leur disparition progressive entraîne des difficultés d'approvisionnement (coût, quantité, qualité). L'entreprise est également confrontée à des risques indirects réglementaires et financiers (taxation des activités polluantes, financement des seules activités soutenables), mais également réputationnels, qui pourraient entraîner une perte de marché et faire fuir les « talents » de l'entreprise. (BL Evolution, 2020).

Vers la création de nouveaux modèles économiques : créatifs, environnementaux et inclusifs

Face aux risques liés au changement climatique, nos sociétés, nos organisations doivent s'adapter, muter.

Pour aller plus loin

En 2021, c'est le 29 juillet que nous avons atteint le **« jour du dépassement »**, où nous avons dépensé la totalité de ce que la terre pouvait produire en un an. **Nous vivons ainsi « à crédit » plus de 5 mois** de l'année, en consommant les ressources des générations futures⁶.

"LE MONDE ÉCONOMIQUE A TOUT SON RÔLE À JOUER DANS LA CRÉATION DE NOUVEAUX MODÈLES ET LA TRANSFORMATION ENVIRONNEMENTALE ET INCLUSIVE DES MODÈLES ACTUELS"

Il s'agit de se fixer des objectifs et agir, chacun à son échelle, afin d'éviter de dépasser les limites planétaires pour pouvoir continuer à créer de la valeur non seulement économique, mais également et surtout sociale et environnementale.

Et pour **assurer ce changement de modèles dans une stratégie globale d'entreprise, il est important de pouvoir en mesurer la portée et l'efficacité**, grâce à des informations pertinentes, opposables et transparentes. /

5_« Tester la capacité de résistance du secteur financier au changement climatique », Banque Centrale Européenne, 18/03/2021 <https://www.ecb.europa.eu/press/blog/date/2021/html/ecb.blog210318~3bbc68ffc5.fr.html>
6_« 29 Juillet 2021, jour du dépassement de la Terre », gouvernement français, 29/07/2021 <https://www.gouvernement.fr/29-juillet-2021-jour-du-depassement-de-la-terre>

ÉVALUER ET MESURER CE QUE L'ENTREPRISE N'A PAS L'HABITUDE DE COMPTER

S'il existe bien un langage universellement partagé pour évaluer et mesurer la santé d'une entreprise, c'est celui de la **comptabilité**. Elle permet de faire un état des lieux normé, fiable et comparable de la situation économique et financière de l'entreprise, et ainsi d'orienter les prises des décisions. Son objectif est de donner une image fidèle des activités de l'entreprise et d'en établir la valeur.

Il lui est attribué 4 fonctions⁷ :

- **Prendre en compte** l'ensemble des flux physiques et financiers de l'entreprise avec ses parties prenantes
- **Compter** les informations importantes de manière quantitative et qualitative
- **Rendre compte** de l'état de l'entreprise dans un langage commun, auprès de toutes les parties prenantes (actionnaires, salariés, clients, fournisseurs)
- **Être comptable de** (responsable de) : derrière les écritures comptables, on garde une inscription de ce qui a été fait, par qui, et pourquoi, ce qui implique des responsabilités.

À ce jour, la comptabilité est exclusivement bâtie sur le capital financier. Les impacts comme la valeur sociale et environnementale de la structure n'y sont pas pris en compte.

Mais comment des actionnaires, salariés, clients, fournisseurs peuvent-ils prendre des décisions éclairées si les enjeux sociétaux et environnementaux ne sont pas considérés dans les états financiers ? Est-ce parce que la nature donne gratuitement, qu'elle n'y figure pas ? Si la nature ne figure pas dans les états financiers, l'entreprise est-elle responsable des dégâts causés sur elle par son activité ? Si oui, jusqu'où s'étend cette responsabilité ? Quelle unité de comptage choisir ?



⁷Alexandre Rambaud, Co-responsable de la chaire Comptabilité Écologique

VERS UNE COMPTABILITÉ À MULTIPLES CAPITAUX

On ne peut compter que ce que l'on mesure : vers une comptabilité à multiple capitaux

Que ce soit en unité monétaire ou non, pour savoir où et comment agir au mieux et être éclairé au plus juste dans ses prises de décisions, l'entreprise doit pouvoir **observer et mesurer les éléments extra-financiers majeurs liés à son activité.**

**" IL S'AGIT DE
S'ORIENTER VERS
UNE COMPTABILITÉ
QUI INTÈGRE
LES ENJEUX
ENVIRONNEMENTAUX
ET SOCIAUX DANS
LES BILANS ET
COMPTES DE
RÉSULTATS DE
L'ENTREPRISE "**

Ainsi, la comptabilité en triple capital (économique, social, environnemental) a pour objectif de **mesurer, évaluer et valoriser la transformation environnementale et inclusive des modèles économiques et des nouveaux modèles.** Et il existe **différentes façons** de répondre à cet enjeu, selon ce que l'entreprise décidera de mesurer, prendre en compte, à qui elle rendra compte et de quoi elle sera responsable, avec **différentes méthodologies.**

Ces démarches sont encore expérimentales, non normées au niveau national et européen, mais des

réflexions sont en cours pour aller dans ce sens au niveau institutionnel (ex : création de l'ISSB en novembre 2021). Il s'agit d'un sujet complexe, où il n'est pas facile de s'y retrouver, mais **qui fait sens avec les valeurs de RUPTUR et les enjeux actuels de transformation des modèles économiques.**

C'est pourquoi nous avons lancé, en 2019, un chantier dédié à cette thématique pour décrypter et expérimenter des démarches innovantes afin de mieux piloter, comptabiliser, évaluer les actions mises en place pour changer nos modèles et faire notre part. /

À CHAQUE MÉTHODE SA TERMINOLOGIE !

On parlera de « capital », de « flux » ou « d'empreinte », en fonction de la nature de ce que l'on compte, qu'elle soit « triple » ou « multi » (nombre de thématiques prises en compte), mais aussi de comptabilité « environnementale », « universelle », « de sens » ...

Certaines méthodologies s'orientent sur le **comptage d'unités non monétaires** (des litres, des m², des espèces...), quand d'autres proposent de compter en unité monétaire (des services rendus par la nature, des impacts négatifs/positifs de l'activité, des coûts de préservation du capital...).

Enfin, certaines sont des étapes intermédiaires avant d'aller sur de la comptabilité en triple capital, quand d'autres vont jusqu'à expérimenter **la production d'états financiers** (compte de résultat et bilan) en incluant au côté du capital financier, des capitaux humain et naturel.

Dans le cadre des chantiers RUPTUR, nous regroupons tous ces termes autour d'une même notion de « comptabilité en triple capital », en référence aux trois piliers du développement durable : l'environnement, le social et l'économique, sans que ce terme ne vise une des méthodes en particulier. Il représente plutôt la démarche globale de mesure et prise en compte des enjeux sociaux et environnementaux pour aller jusqu'à leur intégration comptable.



LA COMPTABILITE EN TRIPLE CAPITAL : RUPTUR TRAVAILLE SUR LE SUJET DEPUIS 2019

3 OBJECTIFS :



1/ EXPLIQUER SIMPLEMENT LES DIFFÉRENTES MÉTHODES POUR ALLER VERS LA COMPTABILITÉ EN TRIPLE CAPITAL.

Un sondage diffusé à nos adhérents a permis d'identifier des difficultés à appréhender les différentes notions de comptabilité en triple capital (ou multi-capitiaux, triple empreinte, flux, etc.... en fonction des spécialistes auxquels vous vous adresserez). L'objectif de cette action est donc de **pouvoir identifier, vulgariser et diffuser ces concepts au plus grand nombre, et comparer les différentes méthodes existantes**, afin de faciliter le choix des entreprises et structures de toutes tailles qui souhaitent s'engager dans une telle démarche. Un « comité technique » s'est ainsi structuré en mars 2020 pour répondre à ces enjeux autour de 7 membres Ruptur comptables et experts comptables, experts en conseil RSE, DAF et chercheurs.



2/ EXPÉRIMENTER CES MÉTHODES ET DÉMARCHES AVEC NOS ADHÉRENTS ET LES COMPARER.

Il s'agit de commencer dès à présent à mesurer et intégrer les enjeux sociaux et environnementaux dans les stratégies de pilotage des entreprises et s'engager dans une démarche d'amélioration continue. L'expérimentation de ces méthodes permet notamment d'avoir un retour des entreprises, du terrain, pour les améliorer et engager d'autres entreprises à se lancer également dans des démarches pour aller vers la comptabilité en triple capital.



3/ EMBARQUER LES PARTIES PRENANTES DE L'ENTREPRISE

Il s'agit de faire remonter les retours d'expériences concrets des entreprises au secteur comptable et financier (banques, assurances, experts comptables, financeurs...) afin de faire évoluer les normes d'évaluation des entreprises. Il s'agit notamment d'embarquer toutes les parties prenantes de l'entreprise (les collaborateurs, clients, fournisseurs...) dans ces démarches d'amélioration continue et de transformation des modèles !

LES CONCRÉTISATIONS :



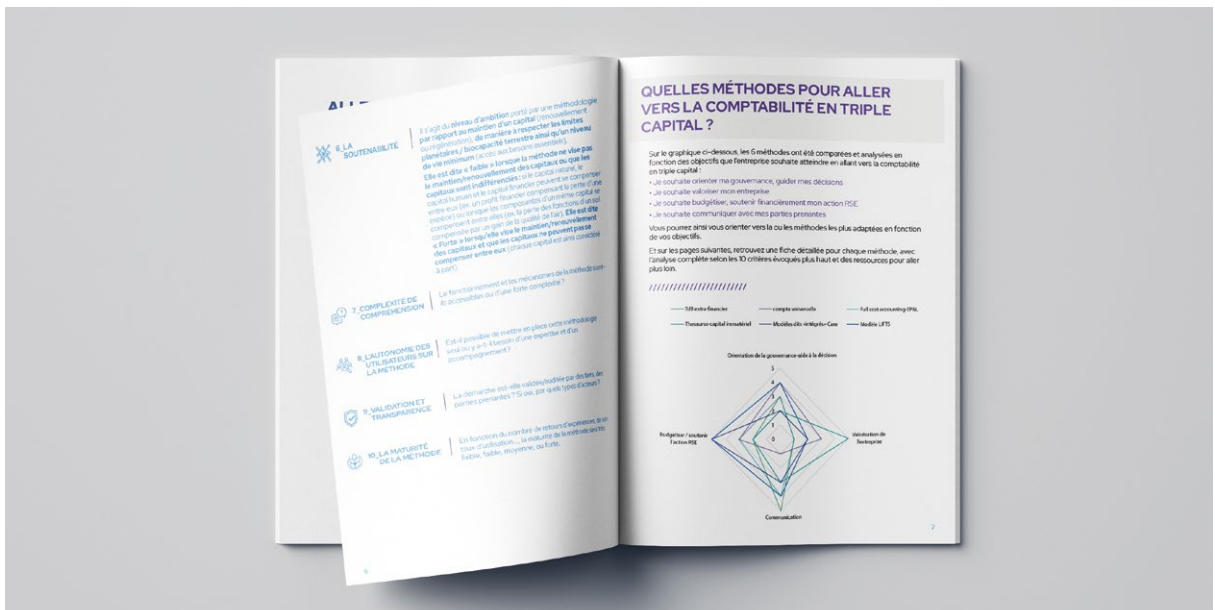
1/ LA CARTOGRAPHIE DES METHODES

Une cartographie a été réalisée pour analyser à travers différents critères, 6 méthodologies pour aller vers la comptabilité en triple capital. L'objectif du guide est d'aider les acteurs économiques à **s'orienter vers la méthode qui correspond au mieux à leurs enjeux, attentes**, et état de maturité par rapport aux différentes démarches. En effet, à l'instar d'un escalier, il existe différents « paliers » de méthodes/outils intermédiaires, avant l'intégration complète du bilan social et environnemental dans les bilans comptables.

À savoir que chacune de ces méthodes, peu importe l'étape, permet de définir un état des lieux comparable chaque année et utile à l'entreprise pour définir un plan d'actions dans une démarche d'amélioration continue !



LE GUIDE EST
TÉLÉCHARGEABLE SUR NOTRE
[SITE INTERNET](#)





2/ DES ENTREPRISES ENGAGÉES QUI EXPÉRIMENTENT

Depuis 2019, un groupe pionnier de 8 entreprises membres de RUPTUR s'est réuni régulièrement pour avancer ensemble sur une envie commune d'expérimenter des démarches de comptabilité en triple capital dans leurs structures. Après la définition de leurs enjeux et la découverte de plusieurs méthodes, ils se sont engagés chacun sur différentes démarches vers la comptabilité en triple capital. **L'objectif étant de se lancer pas à pas, à son rythme dans une démarche d'amélioration continue et de gagner en précision et maturité au fil du temps pour aboutir à terme à une intégration comptable des enjeux environnementaux et sociaux de l'entreprise.**

RETROUVEZ EN VIDÉO LEURS TÉMOIGNAGES INSPIRANTS

sur notre chaîne Youtube
[@RupturAssociation](https://www.youtube.com/@RupturAssociation)

Hélène KERAMBLOC'H,
Directrice de la transformation
Économie Responsable - Tibco - 44



“ S'engager dans la comptabilité triple capital, c'est, pour nous, mesurer l'impact de nos actions et continuer à être des semeurs de mieux. Et partager notre engagement écoresponsable avec nos parties prenantes, grâce à un langage commun.



Jérôme DURET,
Président - Groupe Duret - 85



“ Se lancer dès aujourd'hui dans cette démarche, c'est se mettre en mouvement et se challenger sur notre capacité à mesurer nos engagements RSE, à travers un baromètre le plus fiable possible qui nous permette de prendre et justifier nos décisions auprès des équipes et des parties prenantes.



Teddy TRAVERT,
Dirigeant - Hyphae - 85



“ Aujourd'hui nous avons tous nos tableaux de bord au quotidien, souvent à 80% axés sur la performance économique et aussi parfois sur le social, alors que le pilier environnemental, grâce à la comptabilité carbone, est accessible, même pour une start-up de 2 ans et demi telle que la nôtre.



Annie BOUTIN,
Assistante de Direction - Qualéa - 49



“ La comptabilité en triple capital est un vrai outil de pilotage, nous sommes dans une démarche d'amélioration continue, qui permet de quantifier la valeur créée ou détruite par notre organisation sur notre territoire, et de mesurer l'évolution de notre entreprise tant au niveau économique, social et environnemental.



LE CHANTIER RUPTUR

Blandine BARRÉ,
Fondatrice - Les Réparables - 85



« Dès la création de mon entreprise, je souhaitais inclure les enjeux extra-financiers pour mes prises de décisions stratégiques. C'est une ligne directrice qui permet d'avoir une vision autre que la comptabilité traditionnelle. J'ai appris à prendre en compte tous les indicateurs qui font l'entreprise de demain.



Enzo BOURHIS,
Responsable Missions RSE -
Baker Tilly Strego - 49



« En tant qu'expert et conseil auprès des entreprises, nous pensons que la performance n'est plus seulement économique mais également sociale et environnementale : il s'agit d'identifier et mesurer nos impacts au global. Et en toute humilité, c'est une démarche que nous appliquons à nos propres activités.



Bertrand VIGNERON,
PDG - WESCO Group - 79



« Une entreprise ne peut pas avancer sans faire de bilans. On le fait déjà de manière financière, et ajouter les deux autres piliers du développement durable était important pour nous : ça nous permet de nous comparer, de savoir où nous en sommes, et ce que nous pouvons faire pour aller encore plus loin.



LA PROCHAINE ÉTAPE :

Le mot de nos référents sur le chantier Comptabilité en Triple Capital.



« La prochaine étape sur ce chantier est d'impulser de nouvelles expérimentations au sein de l'écosystème de RUPTUR. En parallèle, notre objectif est d'embarquer et faire converger nos parties prenantes et notamment les acteurs de la finance, des assurances, de la comptabilité, vers ces démarches globales qui ont du sens ! »

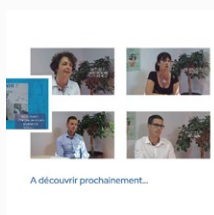


Hélène KERAMBLOC'H et Jérôme DURET.



TOUTES LES RESSOURCES POUR ALLER PLUS LOIN

VIDÉOS :



Les retours d'expériences concrets des adhérents RUPTUR : TIBCO, DURET, HYPHAE, LES RÉPARABLES, ACTA QUALEA, WESCO, BAKER TILLY STREGO.
[Playlist globale](#)



La Méthode CARE expliquée par Compta Durable et TIBCO qui l'a expérimentée, Conférence table ronde, Journées Bleues RUPTUR – Septembre 2019,
[Vidéo YouTube](#)



La « COMPTA du futur » contée par les membres du comité technique de RUPTUR, Journée Bleue Ruptur - Octobre 2020,
[Vidéo Youtube](#)



La Méthode TRIPLE EMPREINTE présentée par Goodwill Management avec un témoignage entreprise lors d'un Webinaire RUPTUR, mai 2020, [Accès membre.](#)



La Méthode SeMA présentée par sa co-fondatrice lors d'un webinaire RUPTUR, juin 2021,
[Accès membre.](#)



Intervention de TIBCO et GROUPE DURET IMMOBILIER lors d'un webinaire MEDEF « Comptabilité Triple Capital : Un nouvel outil au service d'une économie durable », juillet 2021,
[Vidéo Youtube](#)

RESSOURCES DOCUMENTAIRES SUR LES MÉTHODES :

- **Cartographie RUPTUR de 6 méthodes pour aller vers la comptabilité en triple capital** : Le tableau de bord RSE, La valorisation du Capital Immatériel, EP&L, Comptabilité Universelle, LIFTS, CARE.
- **« La comptabilité intégrée, un outil de transformation à la portée de tous »**, Rapport du C3D - ORÉE - ORSE, Novembre 2021 (Décryptage et analyse de 5 méthodes types : CARE, TRIPLE EMPREINTE, SeMa, LIFTS, Comptabilité universelle) <https://www.orse.org/file/535ed8c38476b32dc5a1aea25e0abecd.pdf>
- **« Capital Naturel et Stratégies des organisations, visite guidée des outils »**, Rapport WWF 2019, présentations d'outils de comptabilité intégrée à partir de la page 51. https://www.wwf.fr/sites/default/files/doc-2019-10/20191023_Guide_Capital-Naturel-Strat%C3%A9gies-Organisations-Outils-min.pdf
- **« Intégration financière et comptabilités socio-environnementales »**, Livre blanc du DFCG, Ordre des Experts Comptables, Mars 2021 (présentation et analyse de 11 méthodes). https://www.experts-comptables.fr/sites/default/files/assets/files/Livre_blanc_RSE-DFCG-OEC-17mars2021.pdf
- **Toutes nos ressources documentaires sur les méthodes sont disponibles sur** : [l'outil Communauté Ruptur réservé aux adhérents.](#)



Dynamique régionale, association de mission d'intérêt général, RUPTUR a été lancée en 2018 et est portée par des entrepreneurs ligériens pour créer concrètement et collectivement avec les acteurs économiques du secteur public, privé et les citoyens, un modèle économique environnemental et inclusif pour le bien commun, pour la planète, pour l'avenir de nos enfants !

PLUS D'INFORMATIONS :

www.ruptur.org
contact@ruptur.org



#FaireNotrePart

Il nous soutiennent dans nos actions :

Financé par

